

código code

026003

Toma de Fuerza Power Take Off's

B9-150, B18-150

Renault

Lateral Neumático
Side Mount Pneumatic



Descripción Description

Toma de fuerza de dos piñones en toma constante, para montar bombas ISO 4 taladros. Accionamiento neumático, montaje sobre el lado derecho de la caja de cambios. Indicador de funcionamiento opcional.

Power Take-off two gears, constant mesh, to connect ISO 4 bolts pumps. Pneumatic shifting, mounting on right side of the Gearbox. Optional: Passing contact switch.

Datos Principales Main Data

Par nominal Torque (Nm)	Continuo Continuous	350	
	Intermitente Intermittent	490	
Potencia (Cv) a 1000 r.p.m. Power (HP) 1000 r.p.m	50 C.V // 37 Kw		
Lado de montaje Mounting position	Derecho Right		
Sentido de giro de la bomba Pump rotation	Izquierdo Left Hand		
Peso Weight (Kg)	19,3		
Relación motor - Toma de Fuerza Engine to PTO ratio	B9-150	1: 1,26	
	B18	Larga High	1: 1,46
		Normal Normal	1: 1,26

Códigos y Combinaciones Codes and Combinations

Tipos de salida Output types	Eje Shaft	Plato Flange	Bomba Pump
Accionamiento neumático Pneumatic shifting		026502	026003

código code

026003

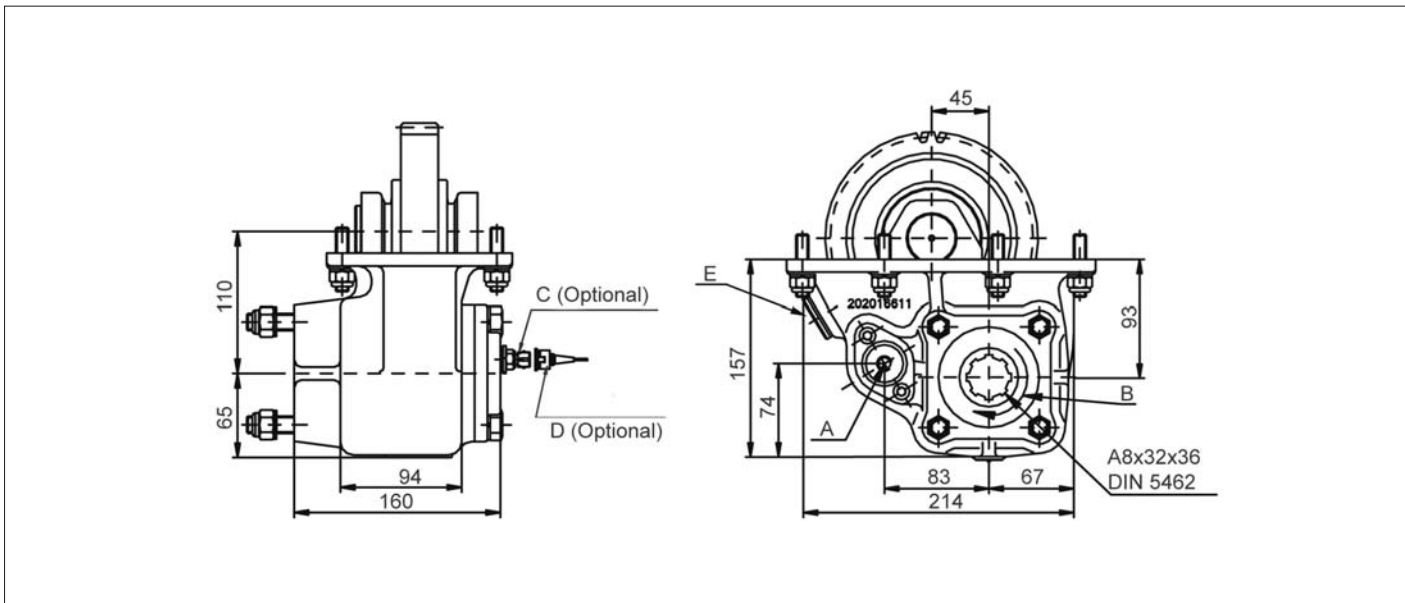
Toma de Fuerza Power Take Off's

B9-150, B18-150

Renault

Lateral Neumatico

Side Mount Pneumatic



Notas Notes

A	Toma de Aire, rosca 1/4" GAS	A	Air connection, thread 1/4" BSP
B	Sentido de Giro	B	Rotation
C	Indicador de funcionamiento. (100070001)	C	Passing contact switch. P/N 100070001
D	Conector con 3m de cable. (906599)	D	Connector with 3m. of cable. P/N 906599

Tipos de Salida Output Types

