

S6 - 36, 6S 700, 6AS-700, 6S 850 P.C. Reforzado / C.P. Heavy Duty

Posterior Neumático (1: 1,30)
Rear Pneumatic



Descripción Description

Toma de fuerza reforzada de dos piñones, relación interna 1:1,30, para montar bombas ISO 4 taladros. Accionamiento neumático, montaje sobre el registro frontal de 4 taladros de la caja de cambios. Indicador de funcionamiento opcional.

Heavy Duty Power Take-off two gears, internal ratio 1:1,30, to connect Iso 4 bolts pumps. Pneumatic shifting, mounting on rear 4 bolts-window of the Gearbox. Optional: Passing contact switch.

Datos Principales Main Data

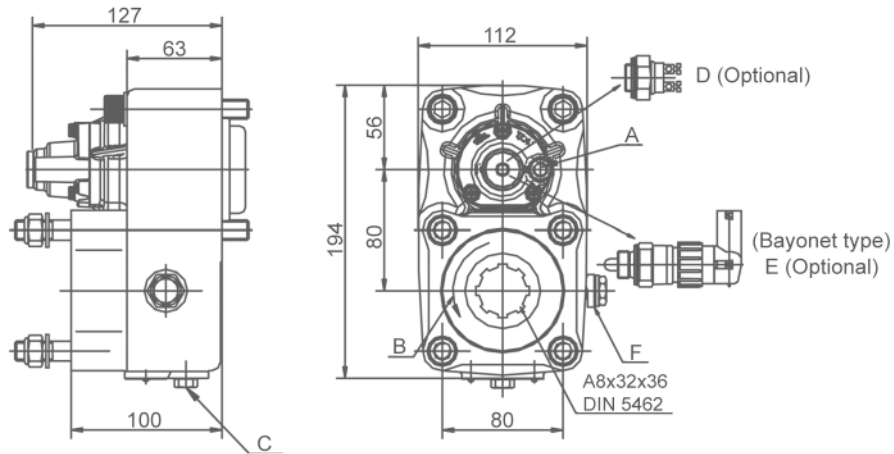
Par nominal Torque (Nm)	Continuo Continuous	350		
	Intermitente Intermittent	490		
Potencia (Cv) a 1000 r.p.m. Power (HP) 1000 r.p.m		52 C.V // 39 Kw		
Lado de montaje Mounting position		Posterior Rear		
Sentido de giro de la bomba Pump rotation		Derecho Clockwise		
Peso Weight (Kg)		11		
Relación motor - Toma de Fuerza Engine to PTO ratio	S6 - 36 / 6.06	1: 0,758		
	S6 - 36 / 6.93 - 0.8	1: 0,663		
	S6 - 36 / 7.43 - 1.0	1: 0,624		
	S6 - 36 / 8.97 - 1.0	1: 0,521		
	S6 - 36 / 7.43 - 0.85 + GV36	Larga High	1:0,728	
		Normal Normal	1:0,620	
	S6 - 36 / 8.97 - 0.83 + GV36	Larga High	1:0,620	
		Normal Normal	1:0,511	
	6S700, 6AS-700 / 6.02 - 0.79		1:0,741	
6S850 / 6.72 - 0.79		1:0,689		
6S850 / 8.51 - 1.0		1:0,546		

Códigos y Combinaciones Part Numbers and Combinations

Tipos de salida Output types	Eje Shaft	Plato Flange	Bomba Pump (DIN 5462)
Accionamiento neumático Pneumatic shifting		1016102	1016103

S6 - 36, 6S 700, 6AS-700, 6S 850 - P.C. Reforzado / C.P. Heavy Duty

Posterior Neumático (1: 1,30)
Rear Pneumatic



Notas Notes

A	Toma de aire, rosca 1/8" GAS	A	Air connection, thread 1/8" BSP
B	Sentido de giro	B	Rotation
C	Conexión latiguillo de salida	C	Output oil pipe connection
D	Interruptor neumático. (100070018)	D	Pressure switch. P/N 100070018
E	Interruptor de contacto. (9024999)	E	Passing contact switch. P/N 9024999
F	Conexión latiguillo de entrada	F	Input oil pipe connection

Tipos de Salida Output Types

Plato / Flange

SAE: 1100
1300
1400

DIN: 90
100

