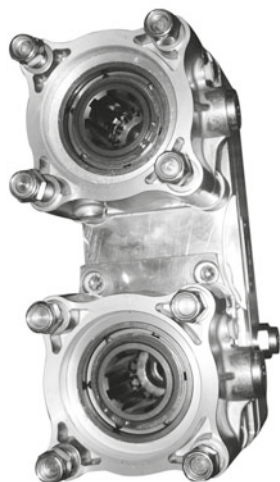


## S6-36, 6S 700, 6AS-700, 6S 850 - 2 Salidas Independientes / 2 Independent outputs

Posterior Neumático  
Rear Pneumatic



### Descripción Description

Toma de fuerza doble salida 3 piñones, con latiguillo, relación en salida superior 1:1,30. Relación en salida inferior 1:1,72. Montaje en el registro frontal de 4 taladros de la caja de cambios.

Power Take-off twin output 3 gears, with lubrication hose, ratio (Upper output) 1:1,30. Ratio (Bottom output) 1:1,72. Mounting on rear 4 bolts-window of the Gearbox.

#### Datos Principales (Salida Superior) Main Data ( Upper Output)

Par nominal Torque (Nm)	Continuo Continuous	350
	Intermitente Intermittent	490
Potencia (Cv) a 1000 r.p.m. Power (HP) 1000 r.p.m		52 C.V // 39 Kw
Sentido de giro Sense of rotation	Bomba Pump	Derecho Clockwise
	Plato Flange	Izquierdo Anti-clock
Relación motor - Toma de Fuerza Engine to PTO ratio		ANEXO I ATTACHMENT I

#### Datos Principales (Salida Inferior) Main Data (Bottom Output)

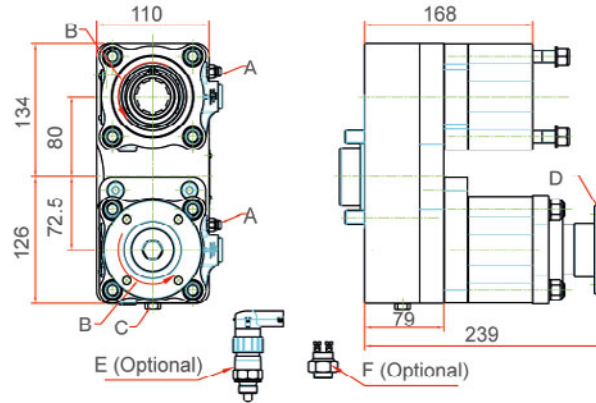
Par nominal Torque (Nm)	Continuo Continuous	300
	Intermitente Intermittent	420
Potencia (Cv) a 1000 r.p.m. Power (HP) 1000 r.p.m		42 C.V // 32 Kw
Sentido de giro Sense of rotation	Bomba Pump	Derecho Clockwise
	Plato Flange	Izquierdo Anti-clock
Relación motor - Toma de Fuerza Engine to PTO ratio		ANEXO II ATTACHMENT II

#### Códigos y Combinaciones Part Numbers and Combinations

Tipos de salidas Output types	Salida Superior Upper Output	Plato Flange	Plato Flange	Bomba Pump	Bomba Pump (DIN 5462)
	Salida Inferior Bottom Output	Plato Flange	Bomba Pump	Plato Flange	Bomba Pump
Accionamiento neumático Pneumatic shifting		1024652	1024651	1024650	1024653

## S6-36, 6S 700, 6AS-700, 6S 850 - 2 Salidas Independientes / 2 Independent output

### Posterior Neumático Rear Pneumatic



#### Notas Notes

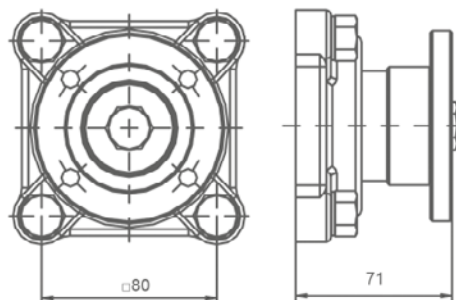
A	Tomas de aire, rosca 1/8" GAS.	A	Air connection, thread BSP 1/8"
B	Sentidos de giro	B	Senses of rotation
C	Tapón de drenaje del aceite	C	Oil drain plug
D	Brida de transmisión	D	Flange drive
E	Interruptor de contacto (9024999)	E	Passing contact switch. P/N 9024999
F	Interruptor neumático (100070018)	F	Pressure switch. P/N 100070018

#### Datos Generales General Data

Peso Weight (Kg)	15
Lado de montaje Mounting side	Posterior Rear
Par máx. continuo en ambas salidas conjuntas Max. Continuous Torque for both outputs	490 Nm

### Tipos de Salida Output Types

#### Plato / Flange



SAE: 1100  
1300  
1400

DIN: 90  
100

## S6-36, 6S 700, 6AS-700, 6S 850 - 2 Salidas Independientes / 2 Independent outputs

### Posterior Neumático Rear Pneumatic

Anexo 1				
Relación motor - Toma de Fuerza Engine to PTO ratio	S6 - 36 / 6.06	1: 0,758		
	S6 - 36 / 6.93 - 0.8	1: 0,663		
	S6 - 36 / 7.43 - 1.0	1: 0,624		
	S6 - 36 / 8.97 - 1.0	1: 0,521		
	S6 - 36 / 7.43 - 0.85 + GV36	Larga High	1:0,728	
		Normal Normal	1:0,620	
	S6 - 36 / 8.97 - 0.83 + GV36	Larga High	1:0,620	
		Normal Normal	1:0,511	
	6S700, 6AS-700 / 6.02 - 0.79	1:0,741		
	6S850 / 6.72 - 0.79	1:0,689		
6S850 / 8.51 - 1.0	1:0,546			

Anexo 2				
Relación motor - Toma de Fuerza Engine to PTO ratio	S6 - 36 / 6.06	1: 1,003		
	S6 - 36 / 6.93 - 0.8	1: 0,877		
	S6 - 36 / 7.43 - 1.0	1: 0,826		
	S6 - 36 / 8.97 - 1.0	1: 0,689		
	S6 - 36 / 7.43 - 0.85 + GV36	Larga High	1:0,963	
		Normal Normal	1:0,820	
	S6 - 36 / 8.97 - 0.83 + GV36	Larga High	1:0,820	
		Normal Normal	1:0,676	
	6S700, 6AS-700 / 6.02 - 0.79	1:0,980		
	6S850 / 6.72 - 0.79	1:0,911		
6S850 / 8.51 - 1.0	1:0,722			