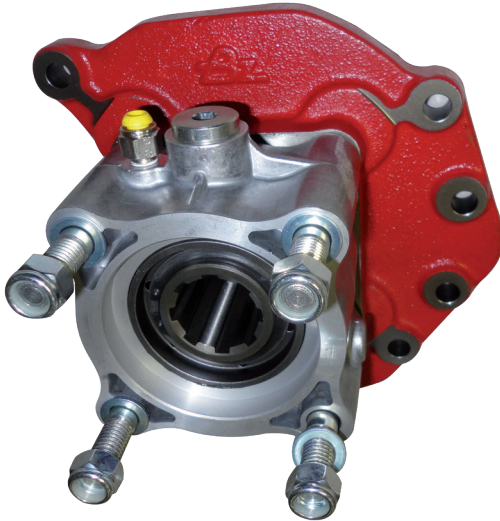


G4/65, /95, /110

## Posterior Neumático Rear Pneumatic



## Descripción Description

Toma de fuerza de un piñón , para montar bombas ISO 4 taladros. Accionamiento neumático. Montaje sobre el registro posterior de 7 taladros de la caja de cambios. Indicador de funcionamiento opcional.

Power Take-off one gear, ratio 1:1 to connect ISO 4 bolts pumps. Pneumatic shifting. Mounting on rear 7 bolts-window of the Gearbox. Optional: Passing contact switch.

### Datos Principales Main Data

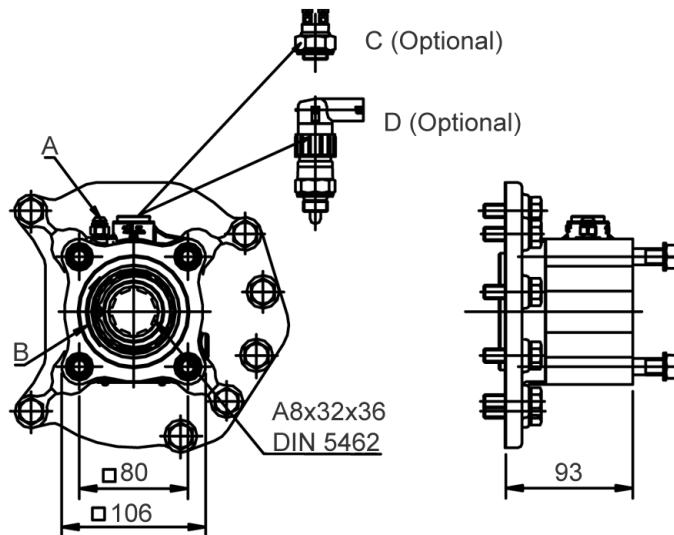
Par nominal Torque (Nm)	Continuo Continuous	500	
	Intermitente Intermittent	700	
Potencia (1000 r.p.m.) Power (1000 r.p.m.)		70 C.V // 52 kW	
Lado de montaje Mounting position		Posterior Rear	
Sentido de giro de la bomba Pump rotation		Izquierdo Anti ClockWise	
Peso Weight (Kg)		8	
Relación motor - Toma de Fuerza Engine to PTO ratio	GV4 65-6/9	1: 0,562	Larga High
		1: 0,469	Normal Normal
	GV4 95-6/9	1: 0,562	Larga High
		1: 0,469	Normal Normal
	GV4 110-6/9	1: 0,562	Larga High
		1: 0,469	Normal Normal
	G4 65-6/9	1: 0,469	
		G4 65-7/11	1: 0,409
	G4 95-6/9	1: 0,469	
		G4 95-7/11	1: 0,409
G4 110-6/9	1: 0,469		

### Códigos y Combinaciones Part Numbers and Combinations

Tipos de salida Output types	Plato Flange	Bomba Pump (DIN 5462)
Accionamiento neumático Pneumatic shifting	0718402	0718403

G4/65, /95, /110

## Posterior Neumático Rear Pneumatic



### Notas Notes

Notas	Notes
A Toma de aire, rosca 1/8" GAS	A Air connection, thread 1/8" BSP
B Sentido de giro	B Rotation
C Interruptor neumático. (100070018)	C Pressure switch. P/N 100070018
D Interruptor de contacto. (9024999)	D Passing contact switch. P/N 9024999

## Tipos de Salida Output Types

### Plato / Flange

SAE: 1100  
1300  
1400

DIN: 90  
100

