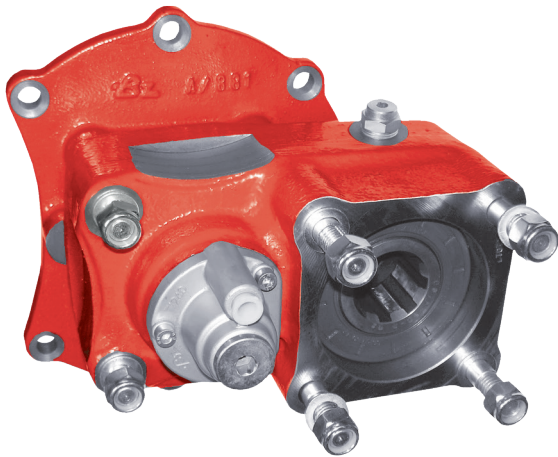


G-60 / G-85, G71-6, G90-6

Posterior Neumático (1: 1,30) P.C. Reforzado
Rear Pneumatic (1: 1,30) C.P. Heavy Duty



Descripción Description

Toma de fuerza reforzada 2 piñones, relación 1:1,30 para montar bombas ISO 4 taladros. Accionamiento neumático. Montaje sobre el registro posterior de 8 taladros de la caja de cambios. Indicador de funcionamiento opcional.

Heavy Duty Power Take-off 2 gears, ratio 1:1,30 to connect ISO 4 bolts pumps. Pneumatic shifting. Mounting on rear 8 bolts-window of the Gearbox. Optional: Passing contact switch.

Datos Principales Main Data

Par nominal Torque (Nm)	Continuo Continuous	350
	Intermitente Intermittent	490
Potencia (1000 r.p.m.) Power (1000 r.p.m.)		52C.V // 39 kW
Lado de montaje Mounting position		Posterior Rear
Sentido de giro de la bomba Pump rotation		Derecho ClockWise
Peso Weight (Kg)		15.3
Relación motor - Toma de Fuerza Engine to PTO ratio	G60-6/9.2, G71-6/9.20-1.0	1: 0,585
	G85-6/6.7, G90-6/6.70-0.73	1: 0,810

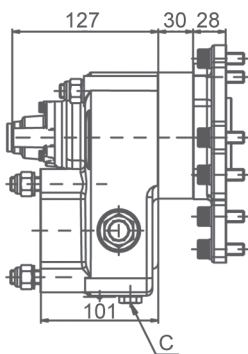
Códigos y Combinaciones Part Numbers and Combinations

Caja de cambios Gearboxes	G-60 / G-85 P.C. Reforzado C.P. Heavy Duty		G-60 / G-85 Toma Constante Constant Mesh	
Tipos de salida Output types	Plato Flange	Bomba Pump (DIN 5462)	Plato Flange	Bomba Pump (DIN 5462)
Accionamiento neumático Pneumatic shifting	0712102	0712103	0712002	0712003

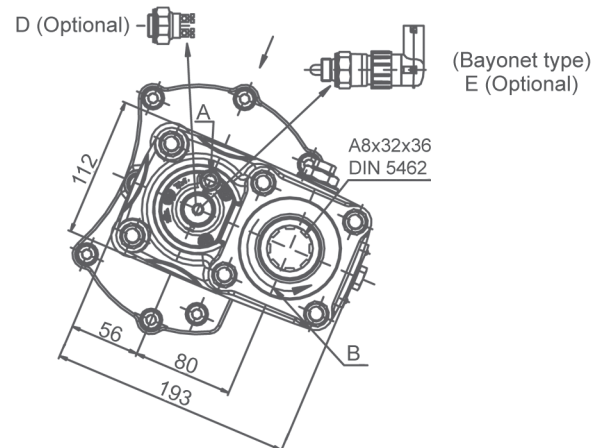
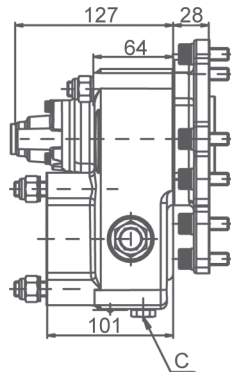
G-60 / G-85, G71-6, G90-6

Posterior Neumático (1: 1,30) P.C. Reforzado
Rear Pneumatic (1: 1,30) C.P. Heavy Duty

0712003
Toma Constante
Constant Mesh



0712103
P.C. Reforzado
C.P. Heavy Duty



Notas Notes

Notas		Notes	
A	Toma de aire, rosca 1/8" GAS	A	Air connection, thread 1/8" BSP
B	Sentido de giro	B	Rotation
C	Tapón de drenaje del aceite	C	Oil drain plug
D	Interruptor neumático. (100070018)	D	Pressure switch. P/N 100070018
E	Interruptor de contacto. (9024999)	E	Passing contact switch. P/N 9024999

Tipos de Salida Output Types

Plato / Flange

SAE: 1100
1300
1400

DIN: 90
100

