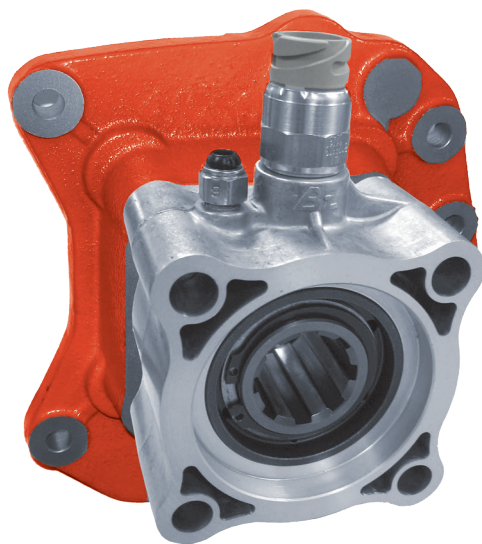


G-100, G140-8

Posterior Neumático
Rear Pneumatic



Descripción Description

Toma de fuerza de un piñón en toma constante, relación 1:1 para montar bombas ISO 4 taladros. Accionamiento neumático. Montaje sobre el registro posterior de 7 taladros de la caja de cambios. Indicador de funcionamiento opcional.

Power Take-off one gear, constant mesh, ratio 1:1 to connect ISO 4 bolts pumps. Pneumatic shifting. Mounting on rear 7 bolts-window of the Gearbox. Optional: Passing contact switch.

Datos Principales Main Data

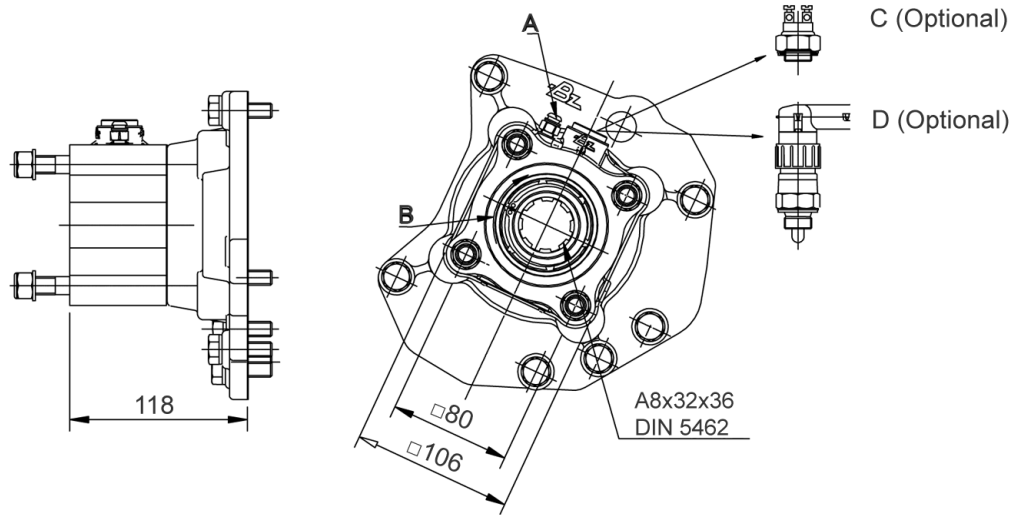
Par nominal Torque (Nm)	Continuo Continuous	500	
	Intermitente Intermittent	700	
Potencia (1000 r.p.m.) Power (1000 r.p.m.)		70 C.V // 52 kW	
Lado de montaje Mounting position		Posterior Rear	
Sentido de giro de la bomba Pump rotation		Izquierdo Anti ClockWise	
Peso Weight (Kg)		12	
Relación motor - Toma de Fuerza Engine to PTO ratio	G 100	Larga High	1: 0,5
		Corta Low	1: 0,42
	G 140-8	Larga High	1: 0,76
		Corta Low	1: 0,48

Códigos y Combinaciones Part Numbers and Combinations

Tipos de salida Output types	Plato Flange	Bomba Pump (DIN 5462)
Accionamiento neumático Pneumatic shifting	0718102	0718103

G-100, G140-8

Posterior Neumático
Rear Pneumatic



Notas		Notes	
A	Toma de aire, rosca 1/8" GAS	A	Air connection, thread 1/8" BSP
B	Sentido de giro	B	Rotation
C	Interruptor de contacto (9024999)	C	Passing contact switch. P/N 9024999
D	Interruptor neumático. (100070018)	D	Pressure switch. P/N 100070018

Tipos de Salida Output Types

Adaptador Plato / Flange Adapter

FLANGE TYPE	Part Number
1100	7015504
SAE: 1300	
1400	7015604
90	7015804
DIN: 100	7015704

