

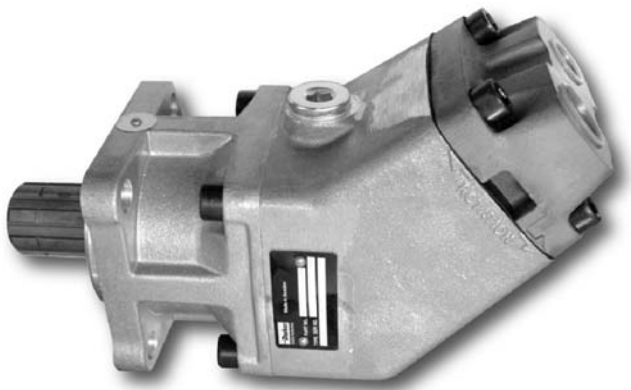
Bomba Hidráulica Hydraulic Pump

código code

VARIOS

F1

Descripción Description



La unidad F1 es una bomba hidráulica del tipo de pistones axiales con cilindrada fija, construida bajo el diseño, bien experimentada, de pistones esféricos de Volvo Hydraulics. Esto confiere a la bomba un elevado rendimiento con altas prestaciones. La unidad F1 es una bomba moderna de camión con conexiones de montaje standard europeo, esto permite, que esta bomba pueda instalarse directamente en la mayor parte de las tomas de fuerza de los camiones europeos.

The F1 - hydraulic pump is a bent -axis type pump with fixed displacement, developed under the desing well-experimented of spherical head pistons from Volvo Hydraulics. This gives to the pump a very high performance. The F1 - hydraulic pump is a modern truck pumps with European standard assemblies. Therefore, this pump can be mounted directly in most of PTO's in European trucks.and similar truck applications.

Datos Principales Main Data

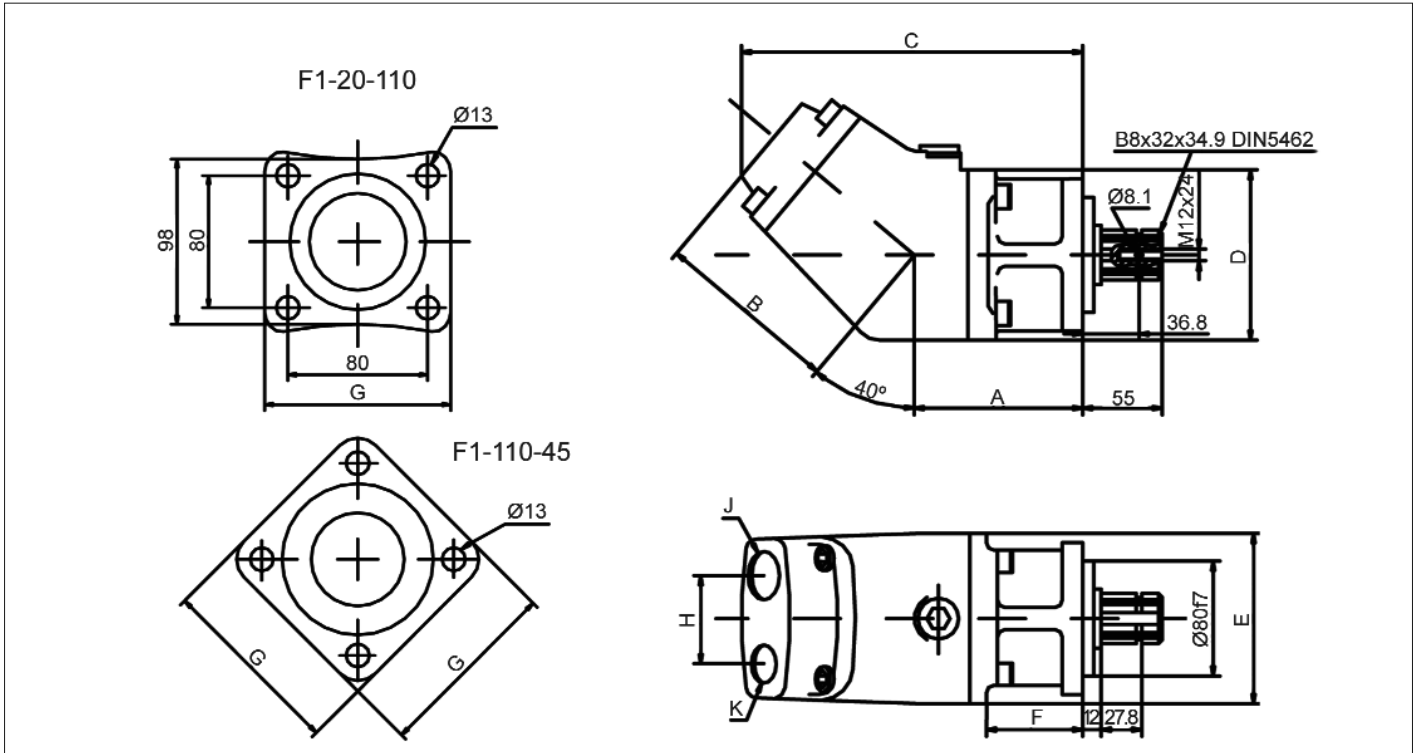
Tipo de Bomba Pump Type		F1-20	F1-30	F1-40	F1-60	F1-80	F1-110
Codigo Code		501106	501206	501306	501406	501506	501606
Desplazamiento Displacement (cm ³ /rev)		19.0	28.1	38.7	58.2	78.2	110.1
Presión máx. Pressure max. (bar)		350	350	350	350	350	350
Velocidad Speed r.p.m.	máx. cont	2300	2000	1800	1500	1300	1300
	máx. int.	3000	2700	2400	2200	2000	1800
Potencia Power kW	cont.	20	26	33	40	47	66
	máx.int	28	36	46	56	66	88
Peso Weight (kg)		6.7	6.9	9.5	10	14	18

Bomba Hidráulica Hydraulic Pump

código code

VARIOS

F1



Notas Notes

Codigo Code	A	B	C	D	E	F	G	H	J	K
F1-20/30	105	111	203	105	98		105	48	R3/4"	R1/2"
F1-40/60	119	127	235	114	114	66	109	60	R1"	R3/4"
F1-80	127	168	275	135	127	56	109	60	R1 1/4"	R1"
F1-110	127	163	275	148	148	56	109	72	R1 1/4"	R1"