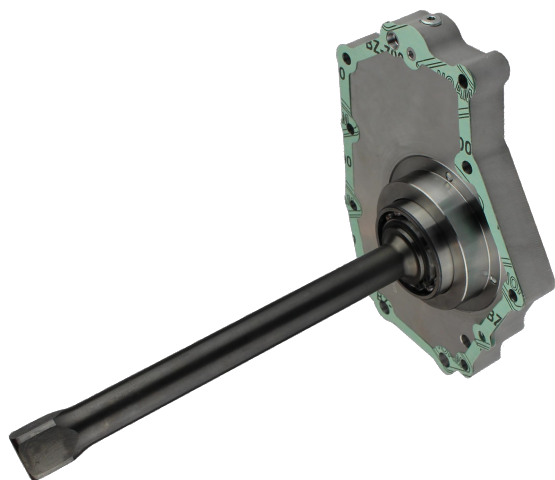


096_04

Scania G25CM, G33CM



Descripción Description

Kit de eje adaptador que conecta las tomas de fuerza base de perfil rebajado con las cajas de cambios Scania G25CM y G33CM.

Adapter Kit to connect any base PTO (reduced profile housing) to the Scania G25CM and G33CM gearboxes.

Datos Principales Main Data

Par máximo Max. Torque (Nm)		1000
Potencia (CV) a 1000 rpm Power (HP) 1000 r.p.m.		142 CV // 107 kW
Peso Weight (Kg)		7
Relación motor – Toma de fuerza (*) Engine to PTO ratio	Larga High	1: 0.97
	Corta Low	1: 0.76

Códigos y Combinaciones Part Numbers and Combinations

Con Retarder With Retarder	096004
Sin Retarder Without Retarder	096104

(*) NOTA:

La relación total a la salida de la toma de fuerza se define al multiplicar la relación descrita por la interna de la toma de fuerza base de perfil rebajado.

EJEMPLO:

Kit adaptador G33CM + PTO base (código 1010K03-1):
Relación interna 1:1.32 Relación final: Larga $0.97 \times 1.32 = 1.28$
Normal $0.76 \times 1.32 = 1.00$

NOTE:

To get the correct ratio, multiply the mentioned ratio by the internal ratio of the base PTO with reduced profile.

EXAMPLE:

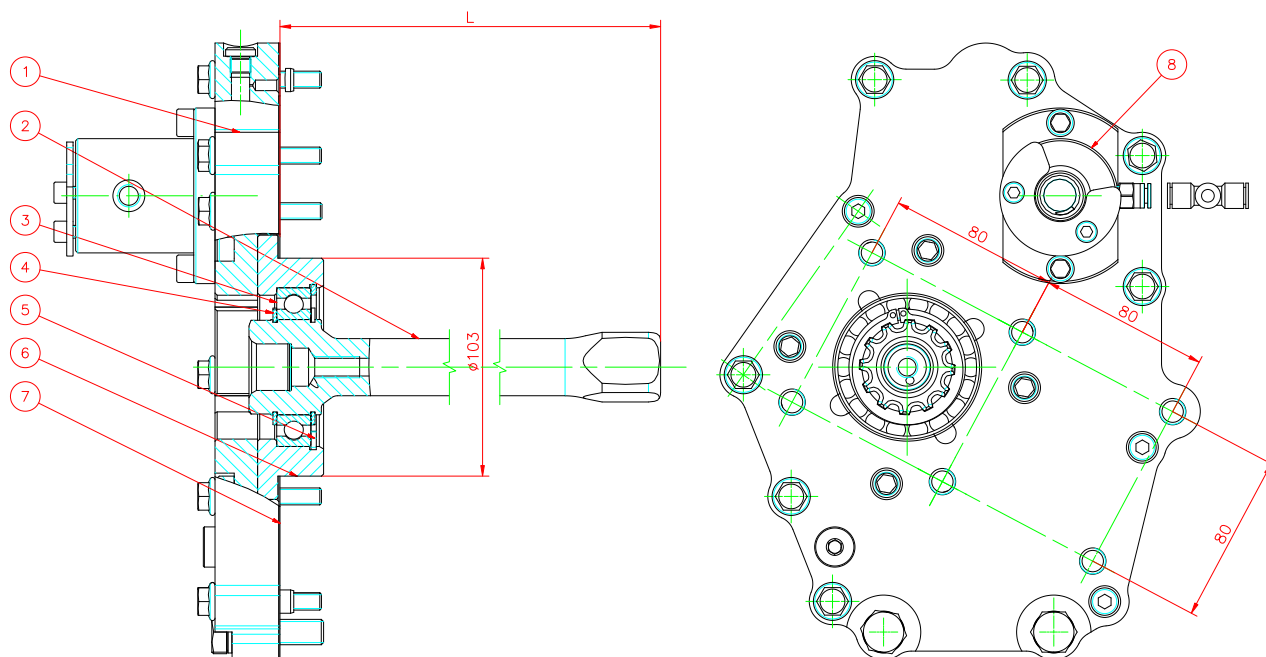
Adapter Kit G33CM + Base PTO (P/N 1010K03-1):
Internal ratio 1:1.32 Final Ratio: High $0.97 \times 1.32 = 1.28$
Normal $0.76 \times 1.32 = 1.00$

Tomas de Fuerza con perfil rebajado PTO's with reduced profile

Relación Interna Internal Ratio	1:1	1:1.30	1:1.32	1:1.50	1:1.80
PTO P/N.	1015K03	102K203-1	1010K03-1	102K103-1	102K003-1

096_04

Scania G25CM, G33CM



Datos Principales Main Data

1	Brida adaptadora	1	Adapter flange
2	Eje adaptador Normal: L= 217.5 mm Retarder: L= 314.5 mm	2	Adapter shaft Normal: L= 217.5 mm Retarder: L= 314.5 mm
3	Rodamiento rígido de bolas.	3	Ball bearing
4	Anillo elástico DIN 471	4	Circlip DIN 471
5	Anillo elástico DIN 472	5	Circlip DIN 472
6	Casquillo	6	Bush
7	Junta plana	7	Gasket
8	Kit de activación para sensor original (90100099)	8	Activation Kit for original sensor P/N 90100099

Importante

Para poder instalar el kit de activación opcional, deberá contarse además con los siguientes repuestos originales Scania:

- P/N. 2721166 Pistón
- P/N. 2523709 Junta tórica
- P/N. 2301052 Junta tórica
- P/N. 3007639 Sensor

Important

For the installation of the optional activation kit, it must be necessary to have these Scania original parts:

- P/N. 2721166 - Piston
- P/N. 2523709 - O-ring
- P/N. 2301052 - O-ring
- P/N. 3007639 - Sensor