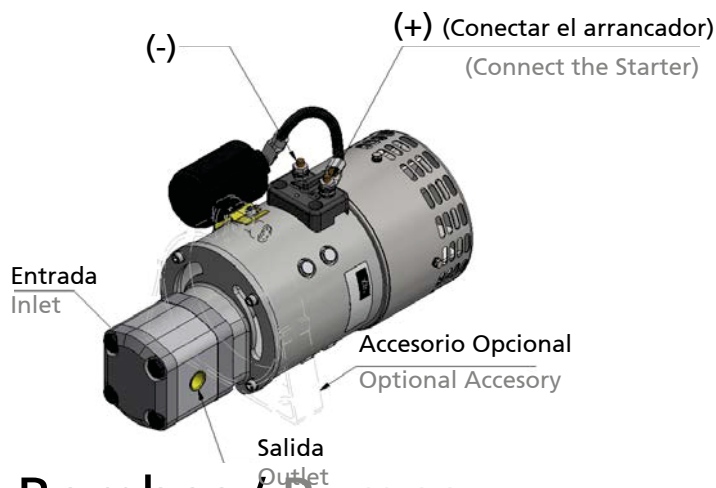


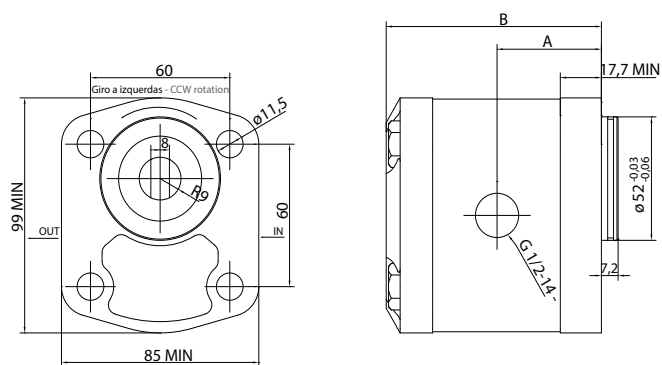
Central Hidráulica / Power Packs



Central electro hidráulica en línea de corriente continua en 12V o 24V para aplicaciones exigentes con presión hasta 250 bar. Incluye arrancador así como soporte de anclaje, con la central montada y probada.

Hydraulic Electro pump (powerpack) with 12V or 24V motor for hard working conditions with pressure up to 250 bar. A starter switch and an anchorage support are supplied with the assembled and tested unit.

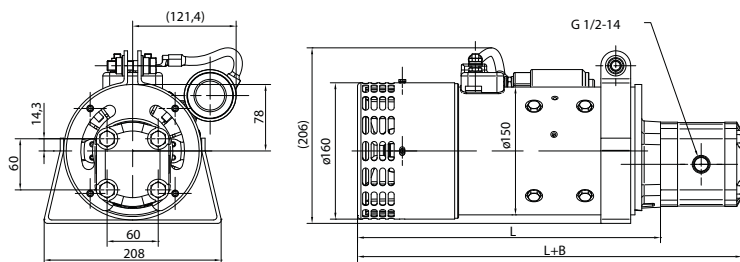
Bombas / Pumps



Características Técnicas / Tech. Specifications

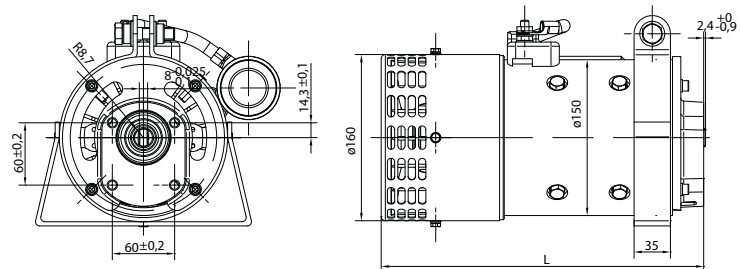
Q (cm ³ /rev)	4	6	8	10,6
Presión de trabajo máxima Max. cont. pressure (bar)	250			
Presión int. máx. Max. int. pressure (bar)	280			
B (mm)	103	105	109	112
A (mm)	42	43	45	47
D	BSP 1/2"			
Código / P/N	90104614	90104714	90104814	90104914

Motores / Motors



Características Técnicas / Tech. Specifications

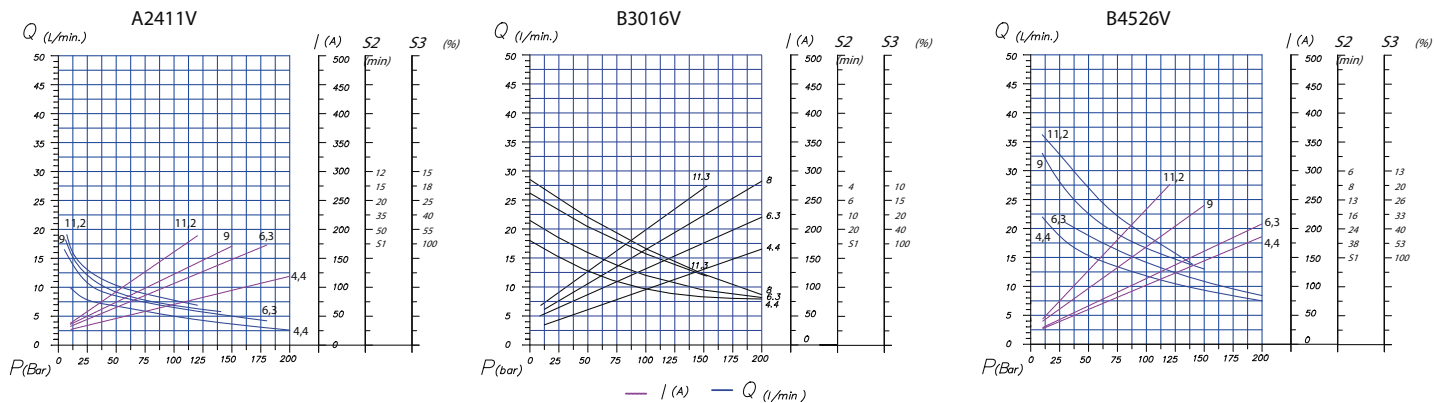
Tensión / Power	12	24
Potencia / Power (Kw)	2.4	3.0
N (r.p.m)	1100	1600
L (mm)	355.6	315
Grado de protección Degree of protection	IP21	IP24
Código / Part Number	90101114	909914



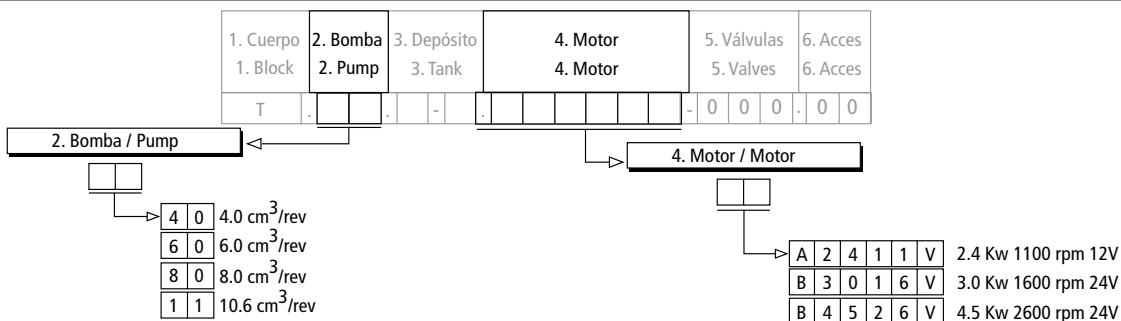
Características Técnicas / Tech. Specifications

Tensión / Power	24
Potencia / Power (Kw)	4.5
N (r.p.m)	2600
L (mm)	290
Grado de protección Degree of protection	IP21
Código / Part Number	90105414-1

Central Hidráulica / Power Packs



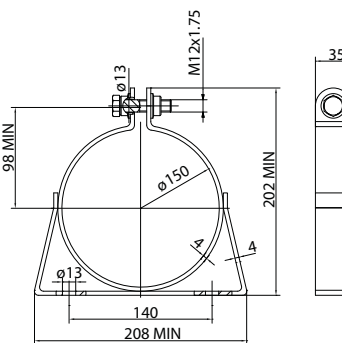
Codificación del Motor / Motor Codification



Accesorios / Accessories

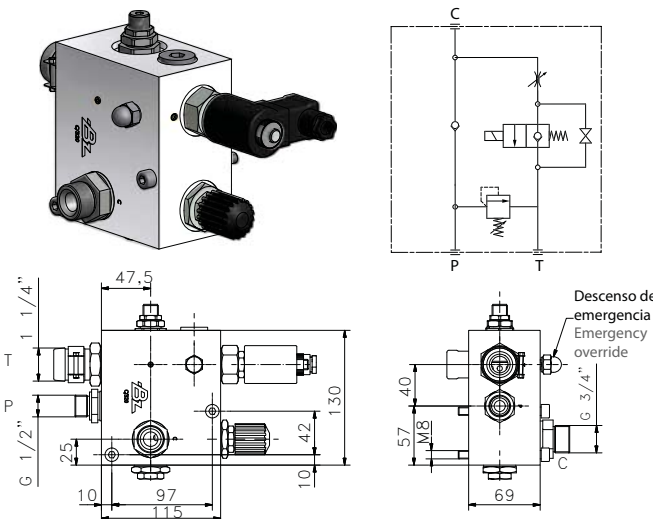
Soporte Central Central Support

Material	ST-37
Codigo / Part Number	9035814



Bloque descenso regulado Lowering regulated block

Presión Máxima / Max. Pressure	210 bar
Caudal Máximo / Max. Flow	50 l/min.
Codigo / Part Number	9061790



Aplicaciones Applications



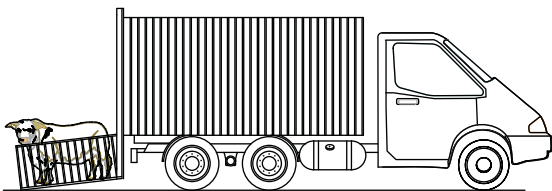
Central electrohidráulica integrada en cofre*, compuesta por un potente grupo electro-hidráulico y un bloque de válvulas para simple efecto

Hydraulic Electro pump integrated in a coffer*, containing a powerful electro-hydraulic power pack and a single acting valve bank.

*para más información consultar ficha 9052714.
*for more information, check the 9052714 datasheet.

Ejemplos de aplicaciones Applications Examples

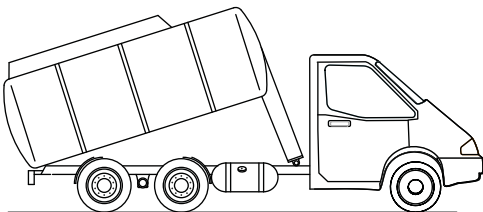
Plataformas Elevadoras de Ganado Livestock Lift Platforms



En camiones destinados al transporte de ganado, es necesario un grupo hidráulico auxiliar independiente de la toma de fuerza mecánica para la carga y descarga en recintos cerrados donde no es posible trabajar con el motor en marcha. Estas centrales se montan con bombas de 4 a 11 L. y motores de 3 a 4.5 Kw.

In trucks adapter for transporting livestock, it is necessary to have an auxiliary hydraulic unit independent of the mechanical power take-off for loading and unloading in closed premises where it is not possible to work with the engine running. These power packs are mounted with pumps of 4 to 11 L. y motores de 3 a 4.5 Kw.

Basculación de Cisternas Tipping Tankers



En cisternas que transporten materiales sólidos, puede ser necesario una central potente para bascular la cisterna en descarga si la toma de fuerza no dispone de dos salidas.

In tankers that transport solid materials, a high-powered pack can be necessary to tip the cistern when offloading if the power take-off doesn't have two outputs.

