

# Toma de Fuerza Power Take Off's

código code

066203

2895.9

Eje Hembra / Pistón Central  
Female Shaft / Central Piston

# Iveco

Posterior Neumático (1: 1,32)

Rear Pneumatic



## Descripción Description

Toma de fuerza de 2 piñones con eje hembra, relación 1:1,32 montaje en el registro posterior de 4 taladros de la caja de cambios. Accionamiento neumático, para montar bombas ISO 4 taladros. Latiguillo de lubricación incluido.

Power Take-off two gears with female shaft, ratio 1:1,32 mounting on rear 4 bolts-window of the Gearbox . Pneumatic shifting, to connect ISO 4 bolts pumps. Included lubrication pipe.

## Datos Principales Main Data

Par nominal Torque (Nm)	Continuo Continuous	300
	Intermitente Intermittent	420
Potencia (Cv) a 1000 r.p.m. Power (HP) 1000 r.p.m	42 C.V // 32 Kw	
Lado de montaje Mounting position	Posterior Rear	
Sentido de giro de la bomba Pump rotation	Derecho Right Hand	
Peso Weight (Kg)	10	
Relación motor - Toma de Fuerza Engine to PTO ratio	1: 1,016	

## Códigos y Combinaciones Codes and Combinations

Tipos de salida Output types	Eje Shaft	Plato Flange	Bomba Pump (DIN 5462)
Accionamiento neumático Pneumatic shifting		066202	066203

# Toma de Fuerza Power Take Off's

código code

066203

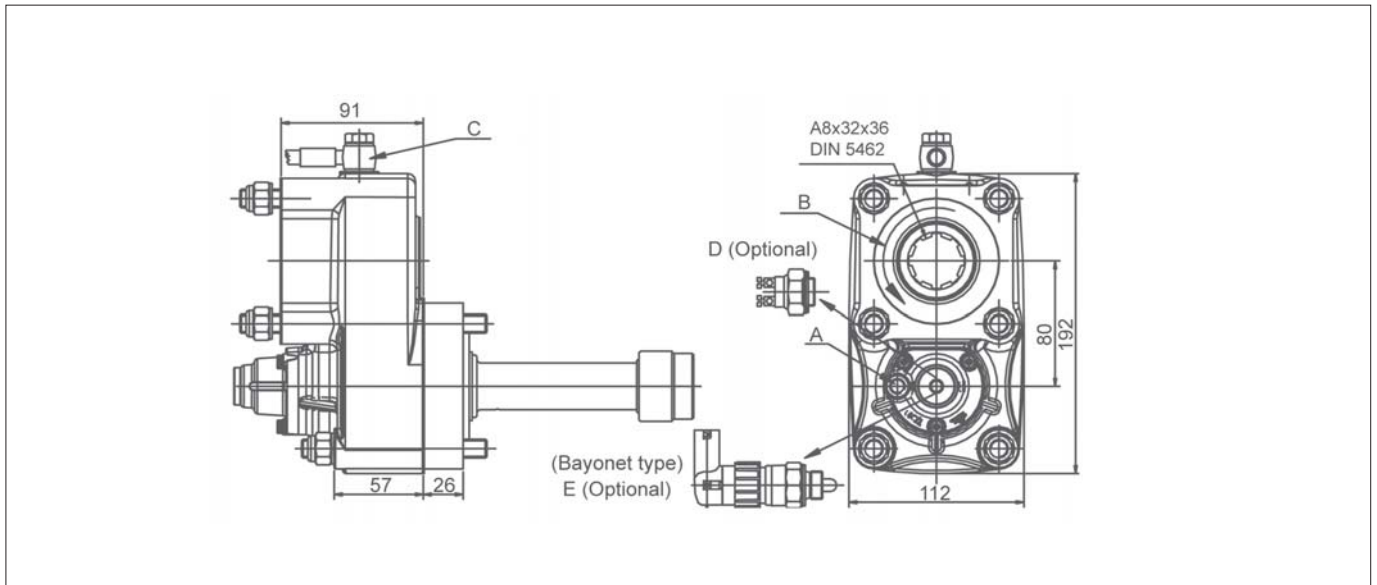
2895.9

Eje Hembra / Pistón Central  
Female Shaft / Central Piston

# Iveco

Posterior Neumático (1: 1,32)

Rear Pneumatic



## Notas Notes

A	Toma de aire, rosca 1/8" GAS	A	Air connection, thread 1/8" BSP
B	Sentido de giro	B	Rotation
C	Latiguillo de lubricación	C	Lubrication pipe
D	Interruptor neumático. (100070018)	D	Pressure switch. P/N 100070018
E	Interruptor de contacto. (9024999)	E	Passing contact switch. P/N 9024999

## Tipos de Salida Output Types

