

Toma de Fuerza Power Take Off's

código code

067903

2895.9

Eje Hembra / Female Shaft

Iveco

Posterior Neumático

Rear Pneumatic



Descripción Description

Toma de fuerza de un piñón, relación 1:1 con eje hembra, montaje en el registro posterior de 4 taladros de la caja de cambios. Accionamiento neumático, para montar bombas ISO 4 taladros.

Power Take-off one gear, ratio 1:1 with female shaft, mounting on rear 4 bolts-window of the Gearbox. Pneumatic shifting, to connect ISO 4 bolts pumps.

Datos Principales Main Data

Par nominal Torque (Nm)	Continuo Continuous	430
	Intermitente Intermittent	602
Potencia (Cv) a 1000 r.p.m. Power (HP) 1000 r.p.m	61 C.V // 45 Kw	
Lado de montaje Mounting position	Posterior Rear	
Sentido de giro de la bomba Pump rotation	Izquierdo Left Hand	
Peso Weight (Kg)	7	
Relación motor - Toma de Fuerza Engine to PTO ratio	1: 0,770	

Códigos y Combinaciones Codes and Combinations

Tipos de salida Output types	Eje Shaft	Plato Flange	Bomba Pump (DIN 5462)
Accionamiento neumático Pneumatic shifting		067902	067903

Toma de Fuerza Power Take Off's

código code

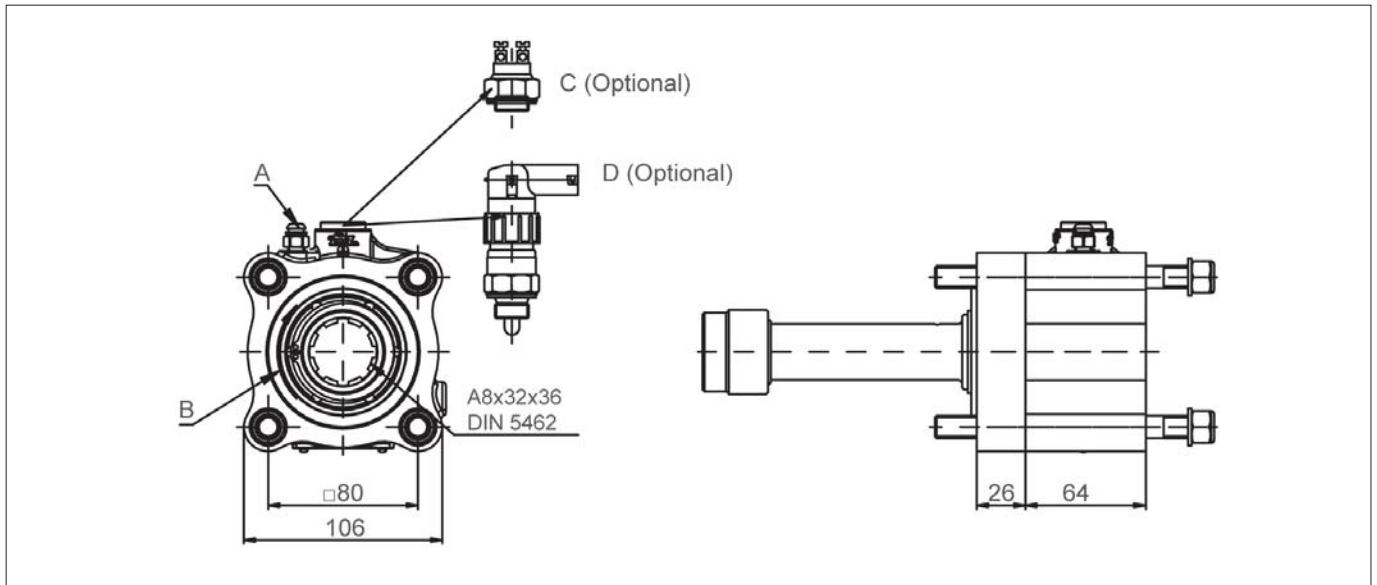
067903

2895.9

Eje Hembra / Female Shaft

Iveco

Posterior Neumático
Rear Pneumatic



Notas Notes

A	Toma de aire, rosca 1/8" GAS	A	Air connection, thread 1/8" BSP
B	Sentido de giro	B	Rotation
C	Interruptor neumático. (100070018)	C	Pressure switch. P/N 100070018
D	Interruptor de contacto. (9024999)	D	Passing contact switch. P/N 9024999

Tipos de Salida Output Types

FLANGE TYPE		CODE
SAE:	1100	7015504
	1300	
	1400	7015604
DIN:	90	7015804
	100	7015704

Plato / Flange